

# **Panorama Educativo Provincial**

**Con Información del Relevamiento Anual 2007**

**Serie Estudios Especiales  
Documento N° 6**

**Departamento de Planeamiento y Estadística  
Ministerio de Educación**

**Tucumán - 2008**

*Panorama Educativo Provincial  
Con Información del  
Relevamiento Anual 2007*

Provincia de Tucumán

Departamento de Planeamiento y Estadística

Año 2008

Este trabajo se encuadra dentro del área de Estudios Especiales del Departamento de Planeamiento y Estadística del Ministerio de Educación de la Provincia de Tucumán a cargo de Mg. Lic. Luciana Pérez Zamora. Equipo Técnico: Mg. Lic. Luciana Pérez Zamora, Ing. Gabriela Pannuto, Ing. Rubén Olea.

## Los Números del Sistema Educativo de la Provincia de Tucumán

A partir de las proyecciones de población por grupo de edad que realiza la Dirección de Estadística de la provincia y utilizando el Método de Sprague para desagregar la estimación en edades simples y a partir de datos del Relevamiento anual 2007, podemos observar que la provincia posee la siguiente cobertura para los siguientes grupos de edad:

- Población de 5 años escolarizada: 98,71%
- Población de 6 a 11 años escolarizada: 99,6%
- Población de 12 a 17 años escolarizada: 88,7%
- **Población de 5 a 17 años escolarizada: 94,6%**

CUADRO 1: LA EDUCACIÓN EN CIFRAS. AMBOS SECTORES

Tipo de Educación	Nivel de Enseñanza	Unidades Educativas	Alumnos/as	Secciones/Divisiones
<b>TOTAL</b>		2.657	414.512	15.942
<b>COMUN</b>	Total	2.437	389.032	14.163
	Inicial	729	40.312	1.725
	Primario	753	196.406	7.736
	EGB III	598	83.874	2.969
	Polimodal/Medio	274	49.013	1.733
	SNU	83	19.427	(*)
<b>ESPECIAL</b>	Total	60	1.963	1.039
	Inicial	27	306	136
	EGB	33	1.657	903
<b>ADULTOS</b>	Total	160	23.517	740
	EGB 1y2	40	7.458	354
	EGB 3	73	8.804	169
	Polimodal/Medio	47	7.255	217

Fuente: Relevamiento Anual 2007

(\*) No se registra información sobre secciones para el nivel Superior No Universitario

Además de la oferta educativa detallada en el cuadro 1, la cual está organizada en niveles de enseñanza que conforma la Educación Formal que involucra 414.512 alumnos, debe agregarse 27.359 personas que asisten a lo que se denomina Educación No Formal y que está compuesta por Formación Profesional, estimulación temprana, artística no formal,

Jardín Maternal, Talleres de Especial y Servicios Complementarios.

Según el nivel de enseñanza se evidencian distintos crecimientos en la matrícula registrada entre el año 2006 y 2007. En el Nivel Inicial se incrementó un 2.97%, el nivel primario un 2%, en EGB 3 un 2.17% y polimodal un 5.36%

**414.512** Alumnos asisten en total a todos los tipos de Educación Formal

**3.25 %** Se incrementó la matrícula de la Educación Común entre 2006 y 2007

**389.032** Alumnos asisten a la Educación Común en todos sus niveles

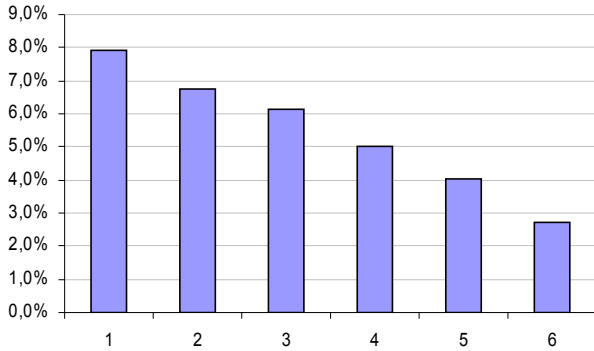




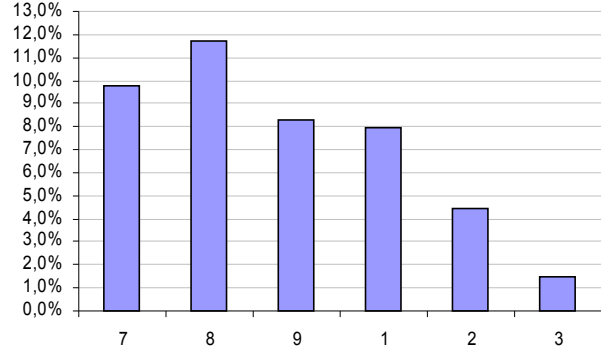
**GRAFICO 1: EDUCACIÓN COMÚN – AMBOS SECTORES**

Porcentaje de Alumnos Inscriptos como Repitentes por Año de Estudio según Nivel de Enseñanza

Porcentaje de alumnos Inscriptos como Repitentes - Nivel Primario



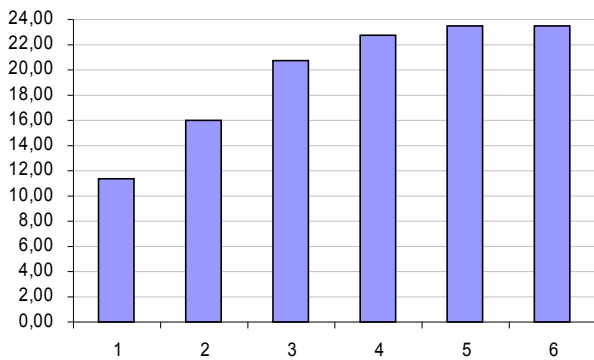
Porcentaje de alumnos Inscriptos como Repitentes - Nivel Secundario



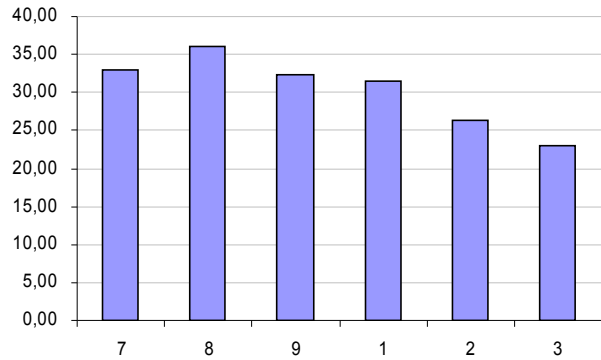
**GRAFICO 2: EDUCACIÓN COMÚN – AMBOS SECTORES**

Tasa de Sobreedad por Año de Estudio según Nivel de Enseñanza

Tasa de Sobreedad - Nivel Primario



Tasa de Sobreedad - Nivel Secundario



## LA EDUCACIÓN DE GESTIÓN ESTATAL Y GESTIÓN PRIVADA

La participación de la gestión privada en la educación es de 23.4 % de la matrícula, con un 29.5 % de unidades educativas.

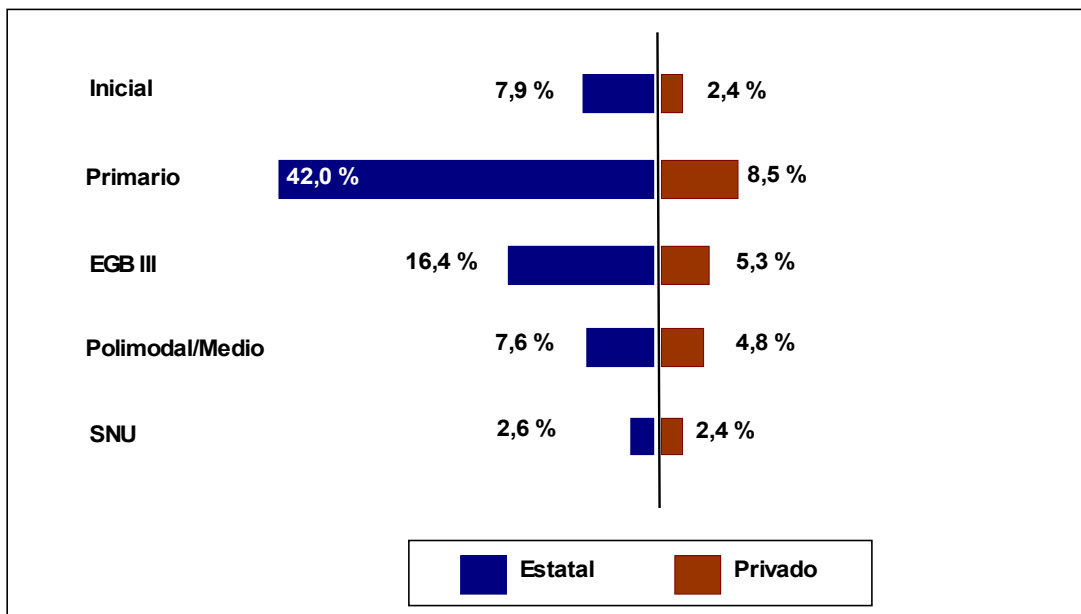
El gráfico que se presenta a continuación, representa la participación de cada subsistema (nivel y sector de gestión) en relación con el total de alumnos matriculados en la educación común.

En el nivel SNU el porcentaje de participación de la matrícula es similar para ambos sectores.

Las diferencias pueden observarse en los otros niveles, sobre todo en el Primario registrándose una diferencia de 33.5 puntos porcentuales, en el EGB III es de 11.1 puntos porcentuales, mientras que en el inicial es de 5.5 puntos porcentuales.

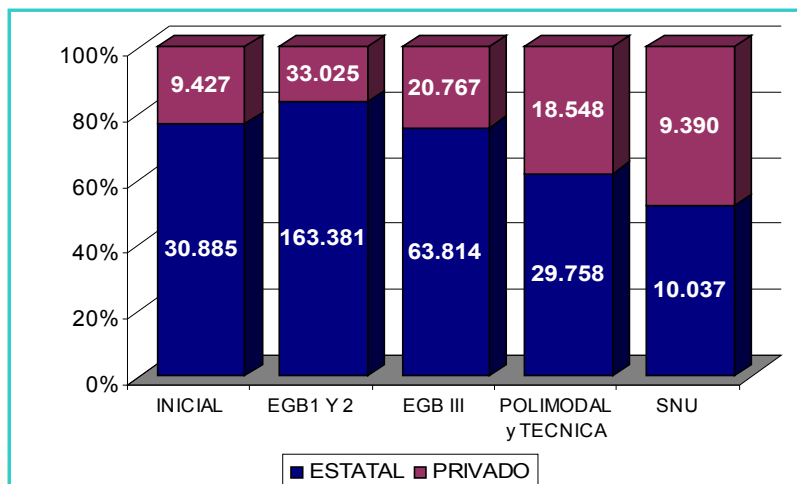
Se destaca que la matrícula del sector privado en ningún nivel supera a la de gestión estatal.

**Gráfico 3:** EDUCACIÓN COMÚN. ALUMNOS MATRICULADOS POR SECTOR DE GESTIÓN Y NIVEL DE ENSEÑANZA



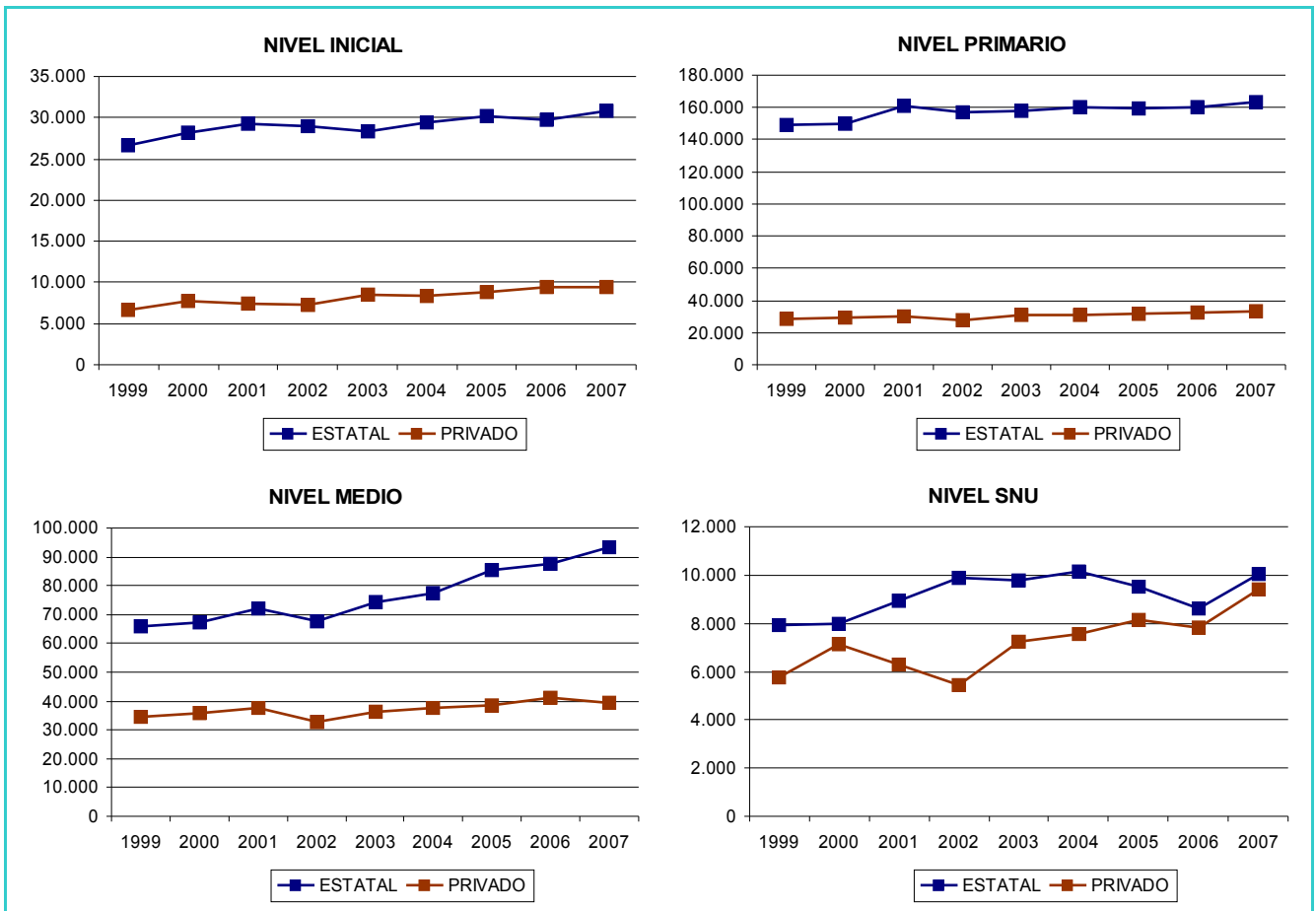
Fuente: Relevamiento Anual 2007

**Gráfico 4:** Porcentaje de Participación de Matrícula por Sector y Nivel. Año 2007





**Gráfico 5: EVOLUCIÓN DE LA MATRÍCULA DE LA EDUCACIÓN COMÚN POR NIVEL DE ENSEÑANZA SEGÚN SECTOR DE GESTIÓN**



Fuente: Relevamiento Anual 1999 – 2007

Como se muestra en el gráfico anterior, ambos sectores la matrícula crecen en forma continua en todos los niveles de educación, el mayor incremento de matrícula se observa en el Nivel Medio y en Nivel Superior no Universitario.

Cabe destacar el importante incremento de matrícula del Nivel Medio en el Sector Estatal, esto se debe a los planes de inclusión y a la creación de nuevas escuelas de éste nivel que ayudaron a ampliar la oferta y a cumplimentar con los

años de educación obligatoria que estipula la Ley de Educación.

Para los Niveles Inicial y Primario se puede observar que la matrícula se incrementó pero en menor medida, debido que ambos niveles tiene un elevado porcentaje de cobertura de población de los grupos etarios que tales niveles abarcan.

Se destaca que en ningunos de los niveles el sector privado supera en matrícula al sector estatal.



**CUADRO 2:** SECTOR ESTATAL. Unidades Educativas, matrícula y secciones

Tipo de Educación	Nivel de Enseñanza	Unidades Educativas	Alumnos/as	Secciones/ Divisiones
<b>TOTAL</b>		2.035	318.550	12.557
<b>COMUN</b>	Total	1.881	297.875	11.200
	Inicial	606	30.885	1.339
	Primario	631	163.381	6.547
	EGB III	466	63.814	2.257
	Polimodal/Medio	149	29.758	1.057
	SNU	29	10.037	(*)
<b>ESPECIAL</b>	Total	51	1.553	770
	Inicial	24	250	101
	EGB	27	1.303	669
<b>ADULTOS</b>	Total	103	19.122	587
	EGB 1y2	39	7.418	352
	EGB 3	48	7.821	132
	Polimodal/Medio	16	3.883	103

Fuente: Relevamiento Anual 2007

(\*) No se registra información sobre secciones para el nivel Superior No Universitario

**318.550**Alumnos asisten en total a **todos los tipos de Educación Formal** en el Sector Estatal**297.875**Alumnos asisten a la **Educación Común** en todos sus niveles en el Sector Estatal**76.85 %**De la Matrícula total de todos los **tipos de Educación** corresponden al **Sector Estatal****83.19 %**De la Matrícula **de Nivel de Educación Primario** corresponden al **Sector Estatal**



## EDUCACIÓN COMÚN. SECTOR ESTATAL

De acuerdo con el Cuadro 2, en el año 2007 se registra un total de 318.550 alumnos matriculados en todos los tipos de educación formal, de los cuales 297.875 alumnos, que corresponde a un 93.5%, pertenecen a la Educación Común que comprende los Niveles Inicial, Primario, EGB III, Polimodal/Medio y SNU en el Sector de Gestión Estatal.

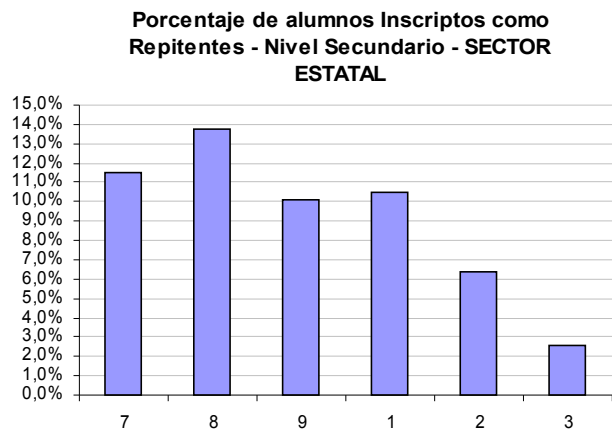
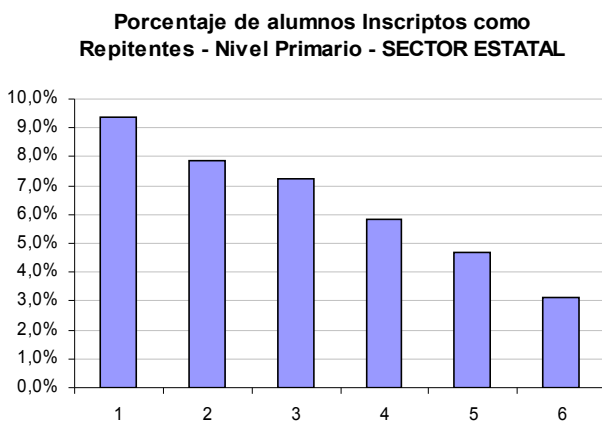
- El Nivel Inicial de la Educación Común contiene 30.885 alumnos inscriptos, de los cuales 575 asisten a Sala de 3, 3.197 asisten a Sala de 4 y 27.113

asisten a Salita de 5, en el Sector de Gestión Estatal.

- El Nivel Primario alberga en sus 6 años de estudio un total de 163.381 alumnos, de los cuales, 28.669 asisten a Primer Grado y 25.384 alumnos asisten a Sexto Grado en el año 2007.
- El Nivel Secundario compuesto por EGB III y POLIMODAL, posee un total de 93.572 alumnos, de los cuales el 62,2 % (63.814 alumnos) pertenecen al Ciclo EGB III.

### GRAFICO 6: EDUCACIÓN COMÚN –SECTOR ESTATAL

Porcentaje de Alumnos Inscriptos como Repitentes por Año de Estudio según Nivel de Enseñanza



FUENTE: Relevamiento Anual 2007.



**CUADRO 3:** SECTOR PRIVADO. Unidades Educativas, matrícula y secciones

Tipo de Educación	Nivel de Enseñanza	Unidades Educativas	Alumnos/as	Secciones/ Divisiones
<b>TOTAL</b>		622	95.962	3.385
<b>COMUN</b>	Total	556	91.157	2.963
	Inicial	124	9.427	386
	Primario	121	33.025	1.189
	EGB III	132	20.767	712
	Polimodal/Medio	125	18.548	676
	SNU	54	9.390	(*)
<b>ESPECIAL</b>	Total	9	410	269
	Inicial	3	56	35
	EGB	6	354	234
<b>ADULTOS</b>	Total	57	4.395	153
	EGB 1y2	1	40	2
	EGB 3	25	983	37
	Polimodal/Medio	31	3.372	114

Fuente: Relevamiento Anual 2007

(\*) No se registra información sobre secciones para el nivel Superior No Universitario

**95.962**

Alumnos asisten en total a **todos los tipos de Educación Formal en el Sector Privado**

**91.157**

Alumnos asisten a la **Educación Común** en todos sus niveles en el Sector Privado

**36.23 %**

De la Matrícula de **Educación Común** corresponde al **Nivel Primario**





## EDUCACIÓN COMÚN. SECTOR PRIVADO

De acuerdo con el Cuadro 3 que detalla la matrícula perteneciente al Sector de Gestión Privado, en el año 2007 este sector registra un total de 95.962 alumnos en todos los tipos de educación formal, de los cuales 91.157 alumnos, que corresponde a un 95%, pertenecen a la Educación Común que comprende los Niveles Inicial, Primario, EGB III, Polimodal/Medio y SNU.

- El Nivel Inicial de la Educación Común contiene 9.427 alumnos inscriptos, el 23,4% de la matrícula de éste nivel (el resto concurre a establecimientos del Sector Estatal), de los cuales 485 asisten a Sala de 3, 3.165 asisten a Sala de 4 y 5.777 asisten a Sala de 5. Cabe aclarar que en el Departamento Yerba Buena, la cantidad de alumnos

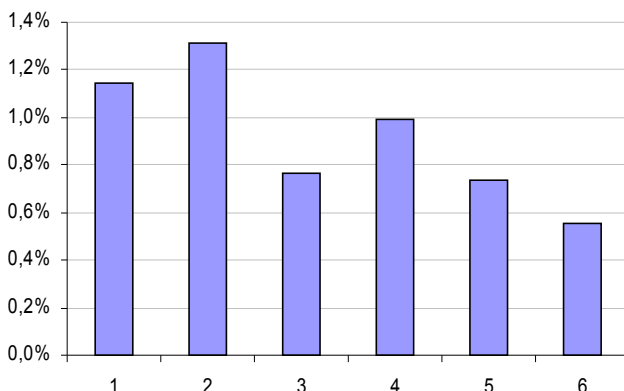
Inscriptos en Salitas de 3, 4 y 5 del Sector de Gestión Privado en todos los casos supera a los Inscriptos en el Sector de Gestión Estatal.

- El Nivel Primario alberga en sus 6 años de estudio un total de 33.025 alumnos, que corresponde a un 16.8% de la matrícula total en éste Nivel, de los cuales 6.109 alumnos asisten a Primer Grado y 5.051 alumnos asisten a Sexto Grado en el año 2007.
- El Nivel Secundario compuesto por EGB III y POLIMODAL, posee un total de 39.315 alumnos, que corresponde a un 29.6 % de la Matrícula de éste Nivel y de los cuales el 52,8 % (20.767 alumnos) concurren al Ciclo EGB III.

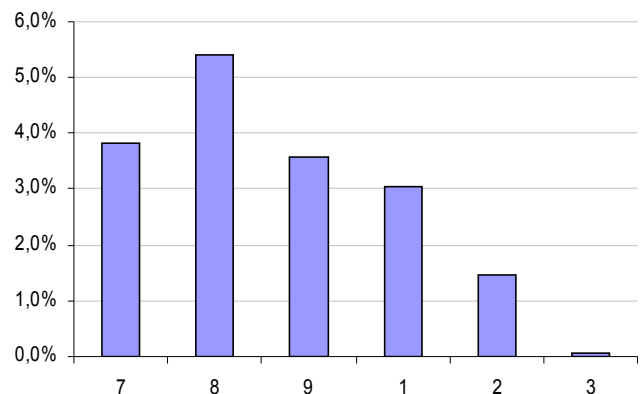
### GRAFICO 7: EDUCACIÓN COMÚN –SECTOR PRIVADO

Porcentaje de Alumnos Inscriptos como Repitentes por Año de Estudio según Nivel de Enseñanza

Porcentaje de alumnos Inscriptos como Repitentes - Nivel Primario - SECTOR PRIVADO



Porcentaje de alumnos Inscriptos como Repitentes - Nivel Secundario - SECTOR PRIVADO



FUENTE: Relevamiento Anual 2007.

## EDUCACIÓN COMÚN – Sector Estatal

**CUADRO 4:** EDUCACIÓN COMÚN - NIVEL INICIAL- SECTOR ESTATAL.  
Alumnos Matriculados por Sala según Departamento

Departamento	TOTAL	Sala de 3 años	Sala de 4 años	Sala de 5 años
<b>TOTAL</b>	<b>30.885</b>	575	3.197	27.113
BURRUYACU	1.252		12	1.240
CHICLIGASTA	1.754		73	1.681
CRUZ ALTA	3.624	52	216	3.356
FAMAILLA	819			819
GRANEROS	398	12	6	380
J. B. ALBERDI	829	65	96	668
LA COCHA	494		21	473
LEALES	1.399		4	1.395
LULES	1.293			1.293
MONTEROS	2.021	197	391	1.433
RIO CHICO	1.517		225	1.292
S. M. DE TUCUMAN	10.535	170	1.792	8.573
SIMOCA	939	21	49	869
TAFI DEL VALLE	478	8	44	426
TAFI VIEJO	2.176	50	78	2.048
TRANCAS	581		34	547
YERBA BUENA	776		156	620

El cuadro anterior permite observar la distribución de la matrícula del Sector de Gestión Estatal por Departamento y por Sala. Se destaca que los departamentos con mayor Matrícula registrada para este Nivel son San Miguel de Tucumán (Capital), Cruz alta, Tafí Viejo y Monteros.

Los Departamentos Famailla y Lules no poseen Salas de 4 años a pesar de contar con una matrícula importante en Sala de 5.

Cruz Alta declara una Matrícula de 3.356 alumnos en la Sala de 5 y sólo 216 (6%) en sala de 4 años.

Se destaca que el del total de alumnos matriculados en Sala de 5 (27.113) en el año 2007, solamente 3.197 alumnos (11,8%) asisten a sala de 4 años.

En base a la situación de Alumnos de Sala de 4, se cita el Artículo 19 de la Ley de Educación Nacional 26.206 que dice “*El Estado Nacional, las Provincias y la Ciudad Autónoma de Buenos Aires tienen la obligación de universalizar los servicios educativos para los niños de cuatro años de edad*”.

**87.8 %**

De Alumnos que asisten al  
**Nivel Inicial Concurren a  
Sala de 5**



**34.1 %**De Alumnos que asisten al  
**Nivel Inicial** se encuentran  
**Matriculados en la Capital****CUADRO 5: EDUCACIÓN COMÚN -  
NIVEL PRIMARIO- SECTOR  
ESTATAL.**

Alumnos Matriculados por Año de Estudio según Departamento

Departamento	TOTAL	1º Grado	2º Grado	3º Grado	4º Grado	5º Grado	6º Grado
<b>TOTAL</b>	<b>163.381</b>	28.669	27.746	27.358	27.300	26.924	25.384
<b>BURRUYACU</b>	<b>5.994</b>	1.050	1.060	1.013	969	1.001	901
<b>CHICLIGASTA</b>	<b>10.196</b>	1.809	1.796	1.727	1.652	1.673	1.539
<b>CRUZ ALTA</b>	<b>21.084</b>	3.627	3.610	3.622	3.470	3.463	3.292
<b>FAMAILLA</b>	<b>4.814</b>	884	780	842	812	789	707
<b>GRANEROS</b>	<b>2.050</b>	403	319	365	335	321	307
<b>J. B. ALBERDI</b>	<b>4.004</b>	686	659	691	642	663	663
<b>LA COCHA</b>	<b>2.811</b>	438	465	472	493	518	425
<b>LEALES</b>	<b>6.859</b>	1.172	1.168	1.112	1.148	1.085	1.174
<b>LULES</b>	<b>7.690</b>	1.349	1.386	1.318	1.246	1.283	1.108
<b>MONTEROS</b>	<b>8.264</b>	1.506	1.385	1.351	1.379	1.327	1.316
<b>RIO CHICO</b>	<b>7.371</b>	1.222	1.223	1.209	1.306	1.245	1.166
<b>S. M. DE TUCUMAN</b>	<b>55.846</b>	9.895	9.434	9.199	9.432	9.108	8.778
<b>SIMOCA</b>	<b>4.046</b>	686	659	695	670	652	684
<b>TAFI DEL VALLE</b>	<b>2.295</b>	414	378	396	374	394	339
<b>TAFI VIEJO</b>	<b>13.153</b>	2.275	2.304	2.177	2.207	2.246	1.944
<b>TRANCAS</b>	<b>2.910</b>	522	471	520	487	490	420
<b>YERBA BUENA</b>	<b>3.994</b>	731	649	649	678	666	621

En el Nivel Primario posee un elevado porcentaje de cobertura. Haciendo un análisis de cohorte para el Sector de Gestión Estatal, en el año 2002 se matricularon en primer grado 29.999 alumnos, en el año 2007 se matricularon en sexto grado 25.384 que corresponde a un 85,7%. El resto pudo haber repetido, abandonado o haberse matriculado en Escuelas Privadas.

Los departamentos con mayor matrícula en el Nivel Primario son Capital, Cruz Alta, Tafi Viejo y Chicligasta. Capital posee el aproximadamente el 35 % del porcentaje de población entre 5 y 14 años, según las

estimaciones que realiza la Dirección de Estadística por Grupos de Edad para el año 2007, le sigue el departamento de Cruz Alta con 13.2%, luego Tafi Viejo con un 9% y Chicligasta con 5.8%. En Menor medida le siguen los Departamentos de Lules y Monteros con 4.6 y 4.4% en cada caso.

La distribución de la población anterior coincide en cierta forma con la distribución de la matrícula en los diferentes departamentos, por ejemplo Capital posee el 34.1% de la matrícula total del nivel, Cruz Alta posee el 13%, Tafi Viejo un 8% y Chicligasta un 6.2%.

De Alumnos que ingresaron a Primer Grado en el 2002 se matricularon en Sexto Grado en el año 2007



**84.6 %****34.1 %**

De Alumnos que asisten al Nivel Primario se encuentran Matriculados en el Departamento Capital

**6: EDUCACIÓN COMÚN - SECTOR ESTATAL.**

**CUADRO**

NIVEL

SECUNDARIO-

Alumnos Matriculados por Año de Estudio según Departamento

Departamento	TOTAL	7° Grado	8° Grado	9° Grado	1° Grado	2° Grado	3° Grado
<b>TOTAL</b>	<b>93.572</b>	25.060	21.813	16.941	13.427	9.441	6.890
BURRUYACU	3.383	904	836	666	472	318	187
CHICLIGASTA	6.078	1.669	1.382	1.014	937	637	439
CRUZ ALTA	9.382	2.859	2.303	1.723	1.162	806	529
FAMAILLA	2.561	731	619	446	365	227	173
GRANEROS	1.242	269	280	254	208	113	118
J. B. ALBERDI	2.853	651	596	531	495	345	235
LA COCHA	1.691	471	420	305	233	161	101
LEALES	4.377	1.080	981	806	699	499	312
LULES	3.439	940	860	677	496	292	174
MONTEROS	6.053	1.562	1.266	1.012	921	705	587
RIO CHICO	5.036	1.234	1.094	932	808	621	347
S. M. DE TUCUMAN	33.040	8.901	7.833	5.849	4.602	3.251	2.604
SIMOCA	2.551	600	577	509	401	294	170
TAFI DEL VALLE	1.359	343	298	243	214	157	104
TAFI VIEJO	6.792	1.955	1.592	1.272	881	623	469
TRANCAS	1.421	376	336	278	195	139	97
YERBA BUENA	2.314	515	540	424	338	253	244

En el Nivel Secundario, a pesar que estamos observando sólo la matrícula del año 2007, se puede destacar cómo se encuentra distribuida la matrícula en los diferentes años de estudio, ya que el séptimo Grado se matriculan 25.060 alumnos y en tercer años del Polimodal sólo se posee una matrícula de 6.890 alumnos, es decir, el 27.5% de séptimo grado.

Este nivel se encuentra en una deuda pendiente con respecto a la oferta de

matrícula que proporciona, es por ello que se debe trabajar sobre éste tema.

Entre los departamentos con mayor matrícula en éste Nivel del Sector de Gestión Estatal, se encuentra Capital con el 35,3% del total, le sigue Cruz Alta con el 10%, Tafí Viejo con el 7.2% y Chicligasta y Monteros con 6.5% cada uno.

**36.5 %**

De Alumnos que ingresaron a Séptimo Grado en el año 2002 se matricularon en Tercer Año en el año 2007



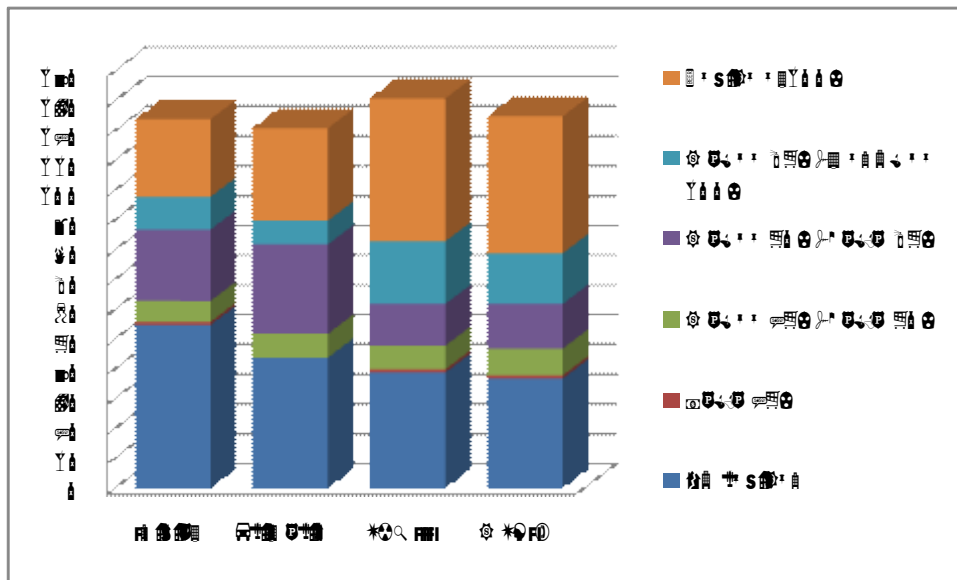


62.2 %

De Alumnos que asisten al Nivel Secundario se encuentran Matriculados en el Ciclo EGB III

**EDUCACIÓN COMÚN – Sector Privado**

**Gráfico 8:** EDUCACIÓN COMÚN. SECTOR PRIVADO. PORCENTAJE DE SUBVENCIÓN POR NIVEL DE ENSEÑANZA  
Cantidad de establecimientos del Sector de Gestión Privada que recibe Subvención Estatal, por nivel de enseñanza.



Fuente: Relevamiento Anual 2007

- En el Nivel Inicial el 55.6% de los Establecimientos del Sector Privado recibe algún tipo de subvención del Estado.
- En el Nivel Primario el porcentaje de Establecimientos que reciben subvención es de 63,6%
- Mientras que para el Nivel Secundario (EGB III y POLIMODAL) el porcentaje de establecimientos que reciben subvención es de 70 %.
- Reciben el 100% de Subvención del Estado el 21% de Establecimientos del Nivel Inicial, el 25.6% del Nivel Primario y el 37% del Nivel Secundario.
- Con respecto a los datos del punto anterior, se puede realizar la siguiente lectura, **de los establecimientos que reciben subvención**, 38% del Nivel Inicial, 40% del Nivel Primario y 52% del Nivel Secundario reciben el 100% de Subvención según lo declarado el Relevamiento Anual 2007.

70 %

De los Establecimientos del Nivel Secundario reciben Subvención Estatal



**52 %**

De los Establecimientos del Nivel Secundario Subvencionados, reciben el 100% de Subvención

**CUADRO 7: EDUCACIÓN COMÚN - NIVEL INICIAL-**

SECTOR PRIVADO.

Alumnos Matriculados por Sala según Departamento

Departamento	TOTAL	Sala de 3 años	Sala de 4 años	Sala de 5 años
<b>TOTAL</b>	<b>9.427</b>	485	3.165	5.777
BURRUYACU	-			
CHICLIGASTA	340	12	70	258
CRUZ ALTA	891	11	244	636
FAMAILLA	168		69	99
GRANEROS	22			22
J. B. ALBERDI	110	24	35	51
LA COCHA	28		14	14
LEALES	182	10	34	138
LULES	121			121
MONTEROS	39			39
RIO CHICO	63			63
S. M. DE TUCUMAN	5.395	229	1.851	3.315
SIMOCA	57		31	26
TAFI DEL VALLE	-			
TAFI VIEJO	604		244	360
TRANCAS	-			
YERBA BUENA	1.407	199	573	635

El cuadro anterior permite observar la distribución de la matrícula del Sector de Gestión Privada según Departamento y Sala. Entre los departamentos con mayor Matrícula para este Nivel se destacan Capital, Yerba Buena, Cruz Alta y Tafí Viejo.

Los Departamentos Burruyacú, Tafí del Valle y Trancas no poseen matrícula en éste Nivel para el Sector de Gestión Privado.

En contraparte con lo que sucede en el Sector Estatal, la Matrícula entre alumnos de Sala de 5 y Sala de 4 años se encuentra

bastante más equilibrada. Del total de alumnos matriculados en Sala de 5 para este Sector (5.777) en el año 2007, 3.165 alumnos (54.8%) asisten a sala de 4 años, mientras que éste porcentaje era de 11.8% en el Sector Estatal.

Como observación si nos remitimos al Cuadro 4, la matrícula de Sala de 4 para el Sector Estatal en el año 2007 era de 3.197 alumnos, casi la misma matrícula que posee el Sector Privado en Sala de 4, cuando el total de matrícula de Nivel Inicial en el Sector Privado es de 9.427 alumnos que representa un total de 23.4% del la matrícula para este Nivel.

**61.3 %**

De Alumnos que asisten al Nivel Inicial del Sector Privado Concurren a Sala de 5

De Alumnos que asisten al Nivel Inicial se encuentran Matriculados en la Capital



57 %

**CUADRO 8: EDUCACIÓN COMÚN - NIVEL  
SECTOR PRIVADO.**

PRIMARIO-

Alumnos Matriculados por Año de Estudio según Departamento

Departamento	TOTAL	1º Grado	2º Grado	3º Grado	4º Grado	5º Grado	6º Grado
<b>TOTAL</b>	<b>33.025</b>	6.109	5.600	5.568	5.450	5.247	5.051
<b>BURRUYACU</b>	<b>82</b>	16	23	13	10	10	10
<b>CHICLIGASTA</b>	<b>1.429</b>	261	243	238	247	225	215
<b>CRUZ ALTA</b>	<b>3.386</b>	645	586	584	559	515	497
<b>FAMAILLA</b>	<b>534</b>	101	83	92	88	75	95
<b>GRANEROS</b>	<b>120</b>	17	20	23	20	21	19
<b>J. B. ALBERDI</b>	<b>341</b>	54	58	57	64	45	63
<b>LA COCHA</b>	<b>106</b>	17	22	14	21	15	17
<b>LEALES</b>	<b>711</b>	144	107	110	123	114	113
<b>LULES</b>	<b>951</b>	176	165	152	152	144	162
<b>MONTEROS</b>	<b>269</b>	56	47	49	37	43	37
<b>RIO CHICO</b>	<b>468</b>	74	89	73	81	77	74
<b>S. M. DE TUCUMAN</b>	<b>18.895</b>	3.478	3.152	3.177	3.112	3.011	2.965
<b>SIMOCA</b>	<b>384</b>	72	70	69	67	62	44
<b>TAFI DEL VALLE</b>	<b>-</b>						
<b>TAFI VIEJO</b>	<b>1.738</b>	333	295	279	277	291	263
<b>TRANCAS</b>	<b>-</b>						
<b>YERBA BUENA</b>	<b>3.611</b>	665	640	638	592	599	477

En el Sector de Gestión Privado, el Nivel Primario posee una distribución de matrícula homogénea entre todos los grados de estudio que lo conforman.

Haciendo un análisis de cohorte para el Sector de Gestión Privado, en el año 2002 se matricularon en primer grado 4.948 alumnos, en el año 2007 se matricularon en sexto grado 5.051 lo cual podría estar indicando un traspaso de alumnos de Establecimientos Estatales o la inclusión de

Alumnos que se encontraban fuera del sistema.

Los departamentos con mayor matrícula en el Nivel Primario son Capital, Yerba Buena, Cruz Alta, Tafí Viejo y Chicligasta. Se destaca la participación del Departamento Yerba Buena con respecto al porcentaje de matriculados en el Sector de Gestión Privada que es igual al 47.5%.

Los departamentos Tafí del Valle y Trancas no poseen matrícula para el Nivel Primario en el Sector Privado

57.2 %

De Alumnos que asisten al Nivel Primario se encuentran Matriculados en el Departamento Capital





CUADRO

**LA EDUCACIÓN SEGÚN ÁMBITO URBANO Y RURAL**

Alumnos matriculados por Año de Estudio según Departamento

Departamento	TOTAL	7º Grado	8º Grado	9º Grado	1º Grado	2º Grado	3º Grado
<b>TOTAL</b>	<b>39.315</b>	7.236	6.987	6.544	7.050	6.066	5.432
BURRUYACU	259	40	38	42	59	38	42
CHICLIGASTA	1.463	223	265	267	243	242	223
CRUZ ALTA	4.466	923	853	729	755	629	577
FAMAILLA	269	61	57	70	23	27	31
GRANEROS	107	18	18	17	22	14	18
J. B. ALBERDI	397	65	61	71	72	69	59
LA COCHA	119	21	23	13	24	23	15
LEALES	1.259	261	251	181	231	182	153
LULES	1.504	291	272	254	264	237	186
MONTEROS	217	40	41	33	36	31	36
RIO CHICO	499	81	74	85	106	84	69
S. M. DE TUCUMAN	23.137	4.200	4.052	3.849	4.278	3.647	3.111
SIMOCA	162	39	32	34	23	25	9
TAFI DEL VALLE	-						
TAFI VIEJO	1.918	412	341	306	357	275	227
TRANCAS	251	43	39	43	47	43	36
YERBA BUENA	3.288	518	570	550	510	500	640

En el Nivel Secundario se puede observar que para el Sector de Gestión Privado, la matrícula se mantiene homogénea para todos los años de estudio y se destaca también el comportamiento de ambos ciclos EGB III (conformado por 7º, 8º y 9º) y Polimodal (1º, 2º y 3º), que, como se puede observar, la matrícula en primer año aumenta, esto se puede deber, en cierta medida, a la falta de oferta que posee el Sector Privado.

Entre los departamentos con mayor matrícula en éste Nivel del Sector de

Gestión Privado, se encuentra Capital con el 58,9% del total de matrícula, le sigue Cruz Alta con el 11,5% y Tafí Viejo con el 4,8%.

En el año 2002 se registra una matrícula de 4.199 alumnos en 7º Grado, mientras que el 2007 registra una matrícula de 5.432 alumnos en 3º Año del polimodal, éste hecho también puede estar reflejando la inclusión y/o el aumento oferta para éste Nivel.

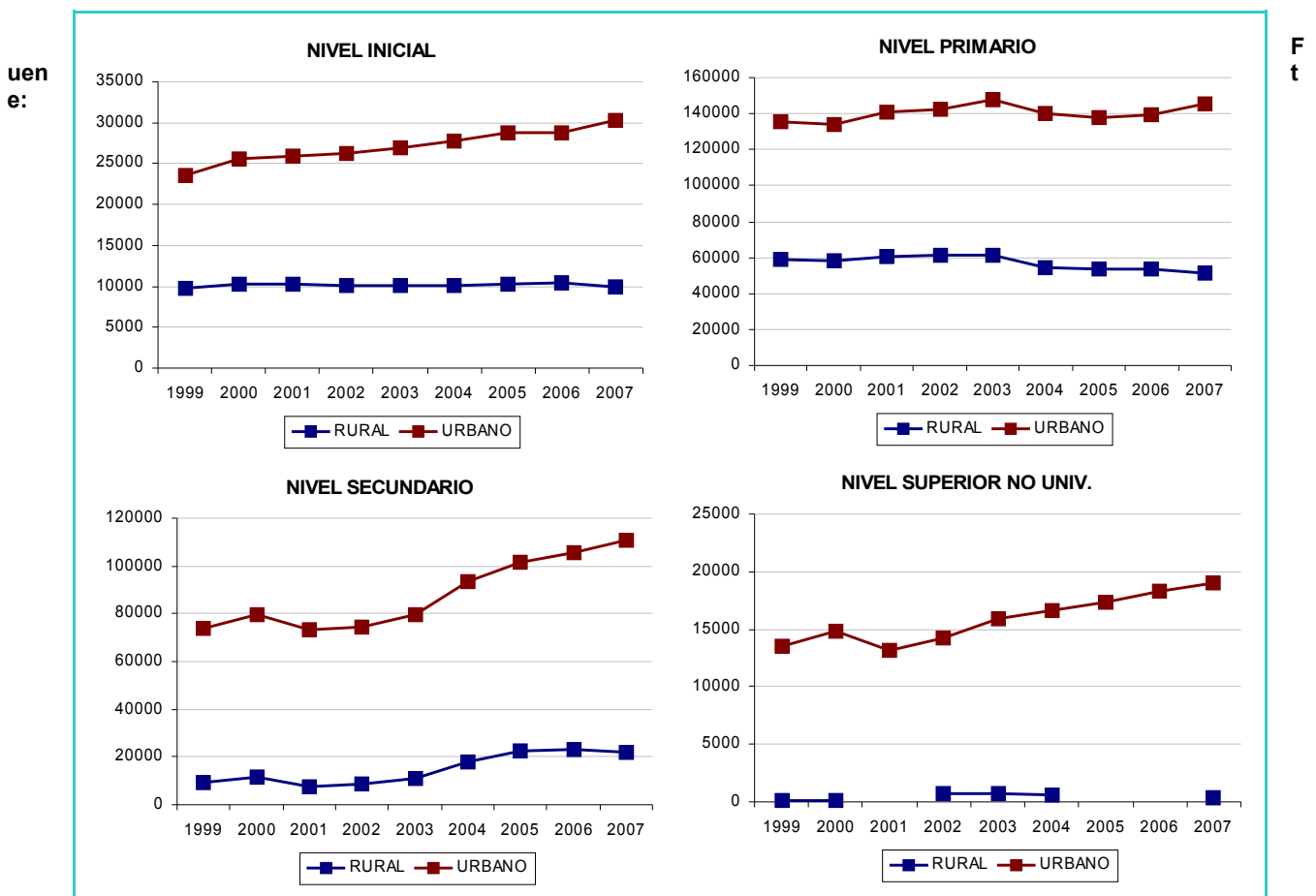
**52.8 %**

De Alumnos que asisten al Nivel Secundario se encuentran Matriculados en el Ciclo EGB III en el Sector Privado





**Gráfico 9: EVOLUCIÓN DE LA MATRÍCULA DE LA EDUCACIÓN COMÚN POR NIVEL DE ENSEÑANZA SEGÚN EL ÁMBITO**



Relevamiento Anual 1999 – 2007

En el gráfico anterior se puede observar el comportamiento de la matrícula del año 1999 al 2007 en el ámbito Rural y en el ámbito Urbano, para los diferentes Niveles pertenecientes a la Educación Común.

Cabe destacar el importante incremento de matrícula del Nivel Medio en el ámbito

Urbano y en menor medida en el ámbito Rural, esto se debe a los planes de inclusión y a la creación de nuevas escuelas de éste nivel que ayudaron a ampliar la oferta para, de esa manera, llegar a cumplimentar con los años de educación obligatorio que estipula la Ley de Educación Nacional.





Se destaca que a pesar de poseer mayor cantidad de establecimientos en el sector

rural, la cantidad de alumnos matriculados es menor que en el ámbito Urbano.

**CUADRO 10:** SECTOR URBANO. Unidades Educativas, matrícula y secciones

Tipo de Educación	Nivel de Enseñanza	Unidades Educativas	Alumnos/as	Secciones/Divisiones
<b>TOTAL</b>		1.353	328.090	11.589
<b>COMUN</b>	Total	1.149	305.545	10.003
	Inicial	289	30.322	1.182
	Primario	283	145.336	5.116
	EGB III	283	67.283	2.190
	Polimodal/Medio	212	43.486	1.515
	SNU	82	19.118	(*)
<b>ESPECIAL</b>	Total	49	1.820	950
	Inicial	22	275	114
	EGB	27	1.545	836
<b>ADULTOS</b>	Total	155	20.725	636
	EGB 1y2	38	5.951	272
	EGB 3	71	7.536	150
	Polimodal/Medio	46	7.238	214

Fuente: Relevamiento Anual 2007

(\*) No se registra información sobre secciones para el nivel Superior No Universitario estatal

**328.090**

Alumnos asisten en total a **todos los tipos de Educación Formal** en el **Ámbito Urbano**

**305.545**

Alumnos asisten a la **Educación Común** en todos sus niveles en el **Ámbito Urbano**

**79.15 %**

De la Matrícula total de todos los **tipos de Educación** corresponden al **Ámbito Urbano**

**78.54 %**





De la Matrícula de  
**Educación Común**  
corresponden al **Ámbito  
Urbano**

## EDUCACIÓN COMÚN. AMBITO URBANO

De acuerdo con el Cuadro 10, en el año 2007 se registra un total de 328.090 alumnos matriculados en todos los tipos de educación formal en el ámbito Urbano, de los cuales 305.545 alumnos, que corresponde a un 93.1%, pertenecen a la Educación Común que comprende los Niveles Inicial, Primario, EGB III, Polimodal/ Medio y SNU.

- El Nivel Inicial de la Educación Común contiene 30.322 alumnos inscriptos, de los cuales 1.036 asisten a Sala de 3, 6.25 asisten a Sala de 4 y 23.261

asisten a Salita de 5, en el Ámbito Urbano.

- El Nivel Primario alberga en sus 6 años de estudio un total de 145.336 alumnos, de los cuales, 25.717 asisten a Primer Grado y 22.552 alumnos asisten a Sexto Grado en el año 2007.
- El Nivel Secundario compuesto por EGB III y POLIMODAL, posee un total de 110.769 alumnos, de los cuales el 60,7 % (67.283 alumnos) pertenecen al Ciclo EGB III.

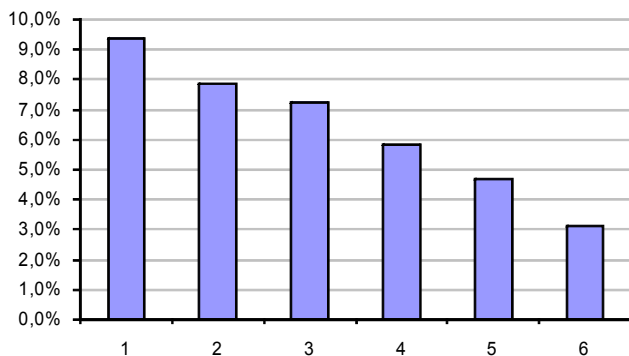
## GRAFICO 10: EDUCACIÓN COMÚN –ÁMBITO URBANO

Porcentaje de Alumnos Inscriptos como Repitentes por Año de Estudio según Nivel de Enseñanza

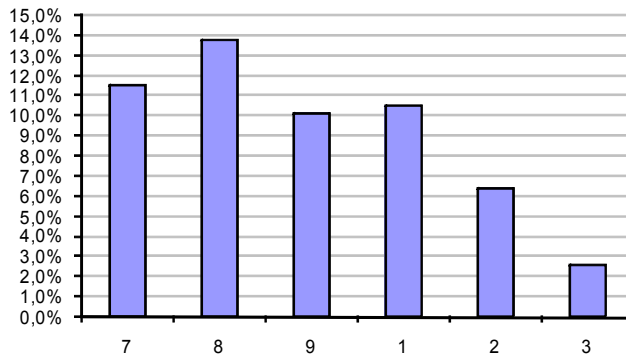




Porcentaje de alumnos Inscriptos como Repitentes - Nivel Primario - AMBITO URBANO



Porcentaje de alumnos Inscriptos como Repitentes - Nivel Secundario - AMBITO URBANO



CUADRO 11: SECTOR RURAL. Unidades Educativas, matrícula y secciones

Tipo de Educación	Nivel de Enseñanza	Unidades Educativas	Alumnos/as	Secciones/ Divisiones
<b>TOTAL</b>		1.304	86.422	4.353
<b>COMUN</b>	Total	1.288	83.487	4.160
	Inicial	440	9.990	543
	Primario	470	51.070	2.620
	EGB III	315	16.591	779
	Polimodal/Medio	62	5.527	218
	SNU	1	309	(*)
<b>ESPECIAL</b>	Total	11	143	89
	Inicial	5	31	22
	EGB	6	112	67
<b>ADULTOS</b>	Total	5	2.792	104
	EGB 1y2	2	1.507	83
	EGB 3	2	1.268	19
	Polimodal/Medio	1	17	2

Fuente: Relevamiento Anual 2007

(\*) No se registra información sobre secciones para el nivel Superior No Universitario privado

Alumnos asisten en total a **todos los tipos de Educación Formal en el Ámbito Rural**





86.422

83.487

Alumnos asisten a la **Educación Común** en todos sus niveles en el **Ámbito Rural**

61.17 %

De la Matrícula de **Educación Común** en el **Ámbito Rural** corresponde al **Nivel Primario**

7.28 %

De la Matrícula de **Educación Especial** corresponde al **Ámbito Rural**

## EDUCACIÓN COMÚN. ÁMBITO RURAL

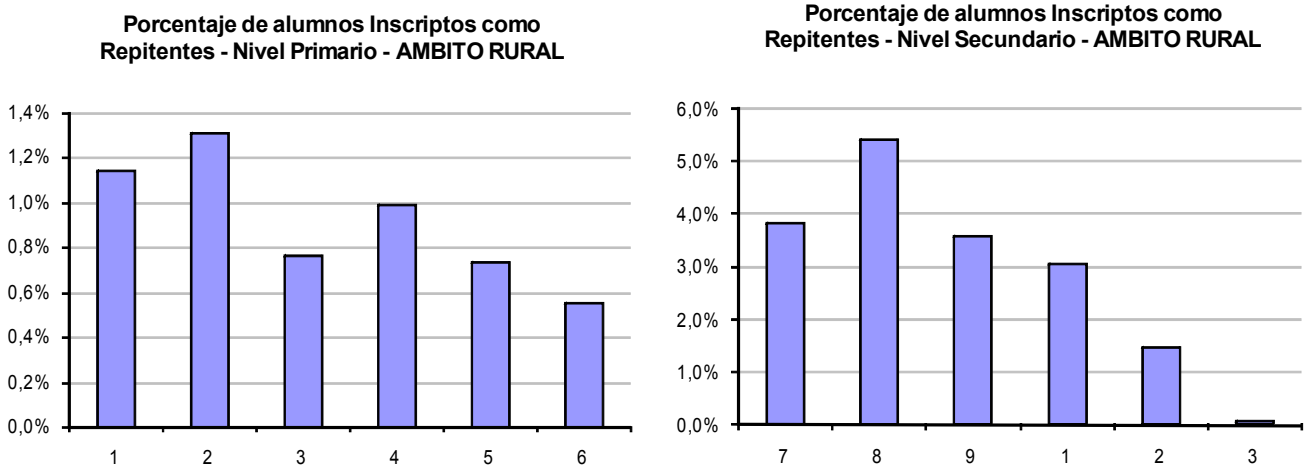
De acuerdo con el Cuadro 11 que detalla la matrícula perteneciente al **Ámbito Rural**, en el año 2007 registra un total de 86.422 alumnos en todos los tipos de educación formal, de los cuales 83.487 alumnos, que corresponde a un 96.6%, pertenecen a la Educación Común que comprende los Niveles Inicial, Primario, EGB III, Polimodal/ Medio y SNU.

- El Nivel Inicial de la Educación Común contiene 9.990 alumnos inscriptos, el 24,8% de la matrícula de éste nivel (el resto concurre a establecimientos del ámbito Urbano), de los cuales 24 asisten a Sala de 3, 337 asisten a Sala de 4 y 9.629 asisten a Sala de 5.
- El Nivel Primario alberga en sus 6 años de estudio un total de 51.070 alumnos, que corresponde a un 26% de la matrícula total en éste Nivel, de los cuales 9.061 alumnos asisten a Primer Grado y 7.883 alumnos asisten a Sexto Grado en el año 2007.
- El Nivel Secundario compuesto por EGB III y POLIMODAL, posee un total de 22.118 alumnos, que corresponde a un 16.6 % de la Matrícula de éste Nivel y de los cuales el 75 % (16.591 alumnos) concurren al Ciclo EGB III.





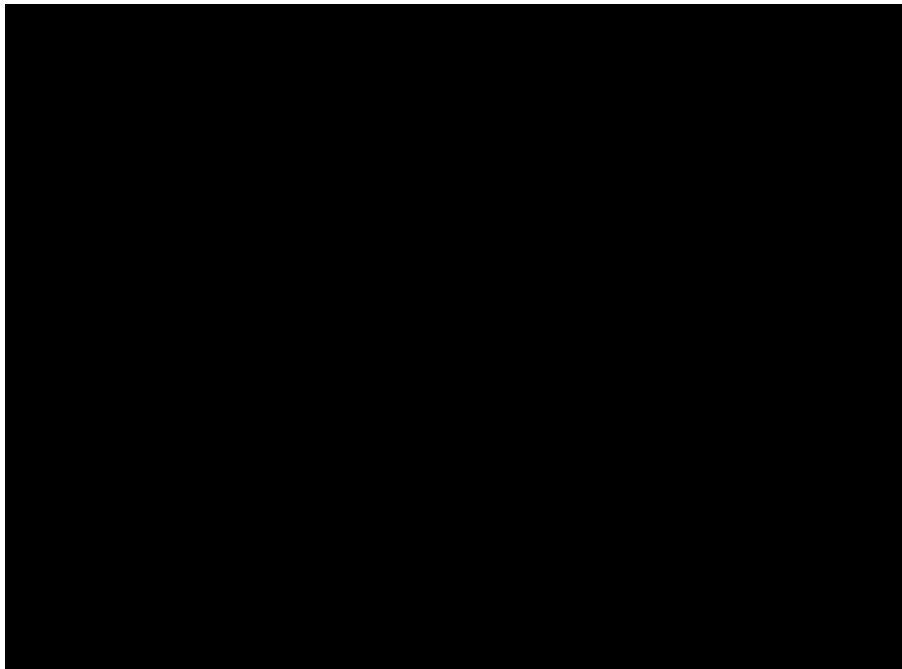
**GRAFICO 11: EDUCACIÓN COMÚN –ÁMBITO RURAL**  
 Porcentaje de Alumnos Inscriptos como Repitentes por Año de Estudio según Nivel de Enseñanza



**EDUCACIÓN COMÚN – Ámbito Urbano**

**CUADRO 12: EDUCACIÓN COMÚN - NIVEL INICIAL- ÁMBITO URBANO.**  
 Alumnos Matriculados por Sala según Departamento





El cuadro anterior permite observar la distribución de la matrícula del Nivel Inicial por Departamento y por Sala para el Ámbito Urbano. Se destaca que los departamentos con mayor Matrícula registrada para este Nivel son San Miguel de Tucumán (Capital), Cruz alta, Tafí Viejo y Yerba Buena.

Los Departamentos Burruyacú, Lules y Tafí del Valle no poseen Salas de 4 años a pesar de contar con matrícula en Sala de 5.

Del total de la matrícula de Nivel Inicial en el Ámbito Urbano, 23.261 alumnos, que representa el 76.7%, asisten a Sala de 5.

**52.2 %**

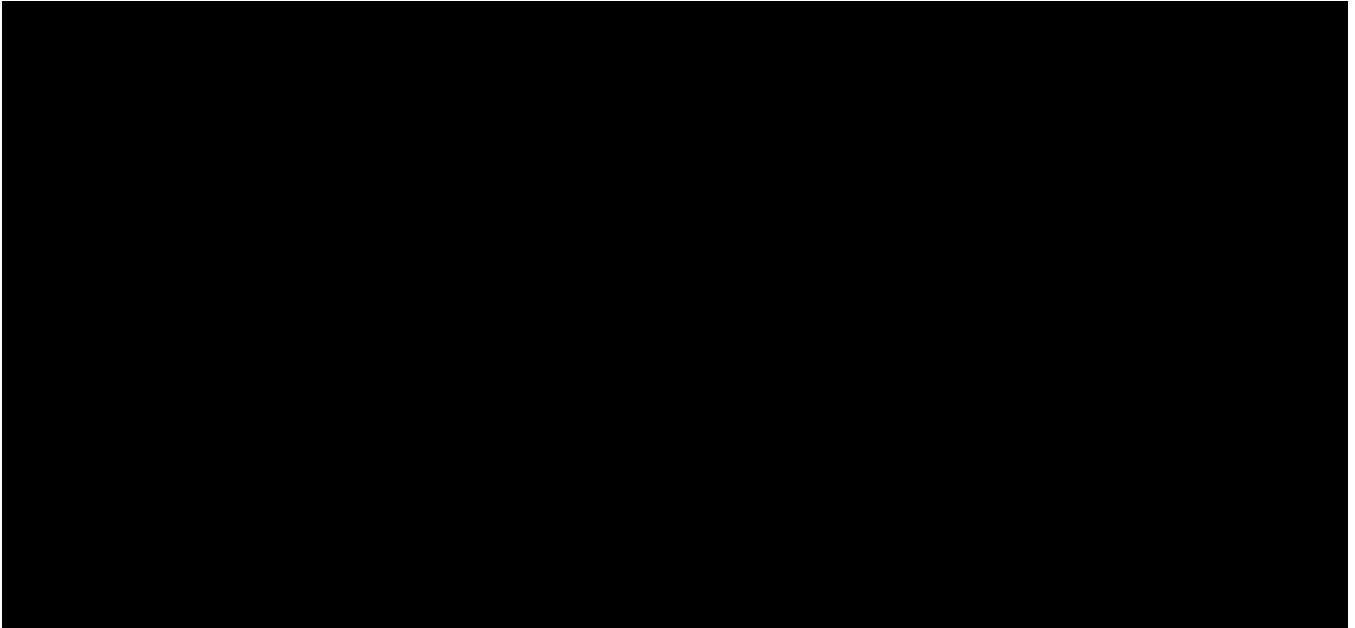
De Alumnos que asisten al **Nivel Inicial** se encuentran **Matriculados en la Capital**

**19.9 %**

De Alumnos que asisten al **Nivel Inicial** asisten a **Sala de 4**

**CUADRO 13:** EDUCACIÓN COMÚN - NIVEL PRIMARIO- ÁMBITO URBANO. Alumnos Matriculados por Año de Estudio según Departamento





En el Ámbito Urbano, el Nivel Primario posee una distribución de matrícula que disminuye en segundo grado, probablemente por la elevada Repitencia que se produce en primer grado.

Los departamentos con mayor matrícula en el Nivel Primario son: Capital (que es

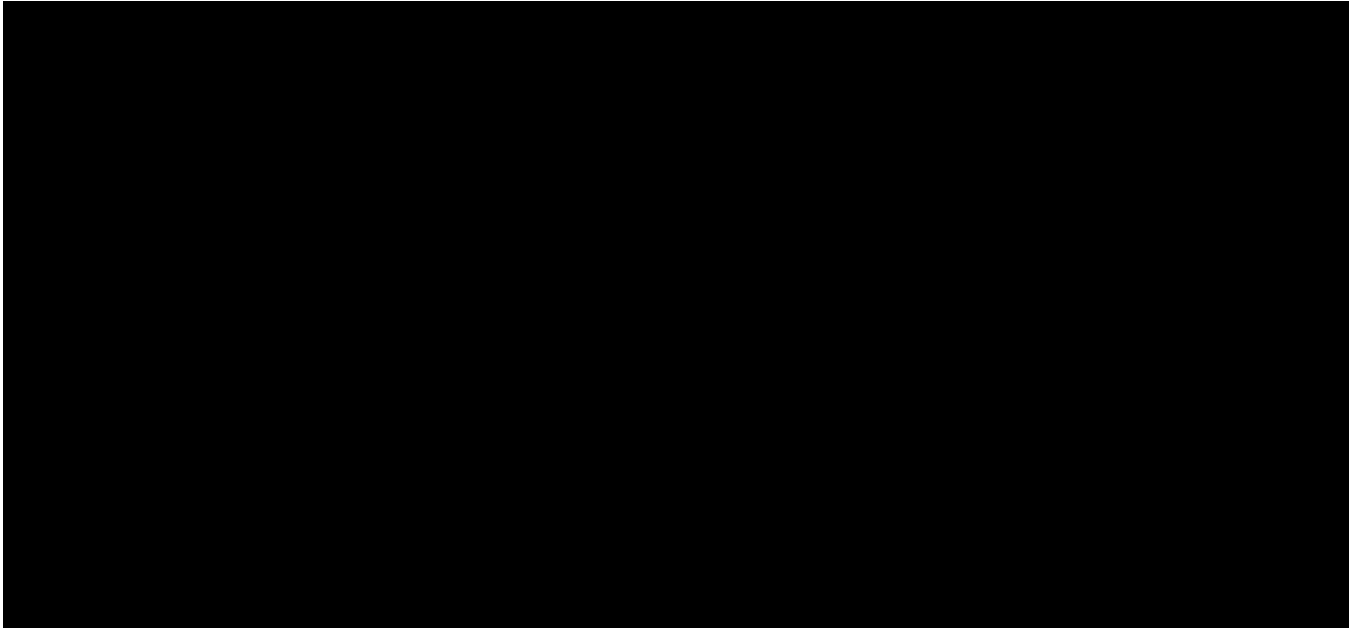
netamente urbano), Cruz Alta, Tafí Viejo y Chicligasta.

Los departamentos que poseen mayor Porcentaje de Matrícula Urbana para el Nivel Primario son: Capital con el 100% de su matrícula, Yerba Buena con el 90% de su matrícula, Tafí Viejo con el 87% y Lules con el 70%.

**145.336** Alumnos asisten al Nivel Primario en el Ámbito Urbano

**CUADRO 14:** EDUCACIÓN COMÚN - NIVEL SECUNDARIO- ÁMBITO URBANO.  
Alumnos Matriculados por Año de Estudio según Departamento





En el Nivel Secundario se puede observar que para el **Ámbito Urbano**, la matrícula posee un gran desgranamiento, sobre todo, a partir del octavo Grado/año.

Entre los departamentos con mayor matrícula en éste Nivel, se encuentra Capital con el 50.7% del total de la

matrícula, le sigue Cruz Alta con el 8,7% y Tafí Viejo con el 7.1%.

Los departamentos que poseen mayor Porcentaje de Matrícula Urbana para el Nivel Secundario son: Capital con el 100% de su matrícula, Tafí Viejo con el 90% de su matrícula, Yerba Buena con el 86% y Monteros con el 85%.

**83.4 %**

De Alumnos que asisten al **Nivel Secundario** lo hacen en el **Ámbito Urbano**

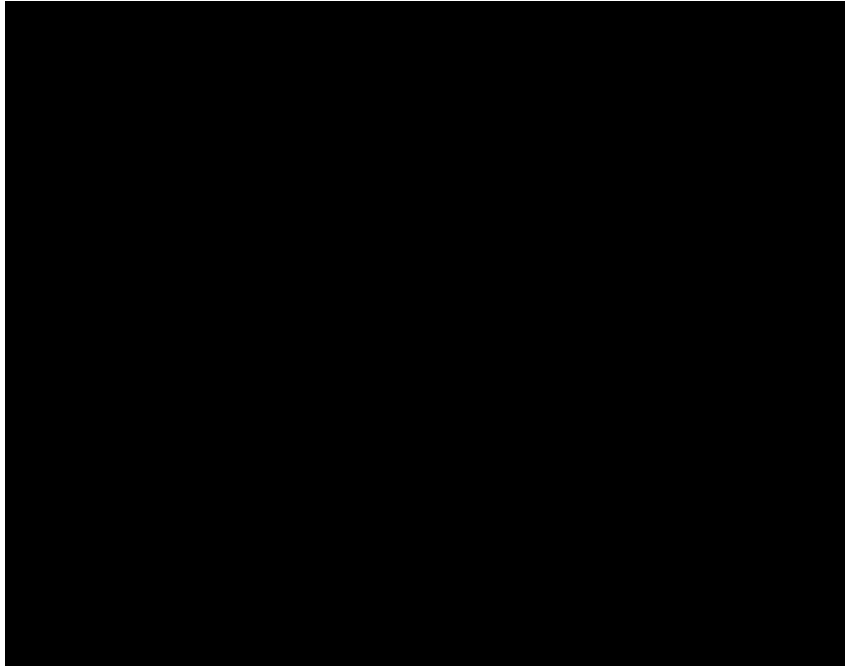
**61.4 %**

De Alumnos Matriculados en el **Nivel Secundario** en el **Ámbito Urbano** asisten al EGB III.

**EDUCACIÓN COMÚN – Ámbito Rural**

**CUADRO 12:** EDUCACIÓN COMÚN - NIVEL INICIAL- ÁMBITO RURAL.  
Alumnos Matriculados por Sala según Departamento





El cuadro anterior permite observar la distribución de la matrícula del Nivel Inicial por Departamento y por Sala para el Ámbito Rural. Se destaca que los departamentos con mayor Matrícula registrada para este Nivel son Cruz Alta, Leales y Burruyacú.

El Ámbito Rural posee en general Plurisalas, que indican salas de Jardín que contiene alumnos de 3,4 y 5 años.

Del total de la matrícula de Nivel Inicial en el Ámbito Rural, el 96.4%, asisten a Sala de 5 o poseen 5 años de edad.

El departamento Capital es el único departamento que no posee matrícula Rural, es netamente Urbano.

Se destaca que la mayoría de los departamentos poseen una matrícula bastante superior en sala de 5 con respecto a las salas de 4 y de 3 años.

**96.4 %**

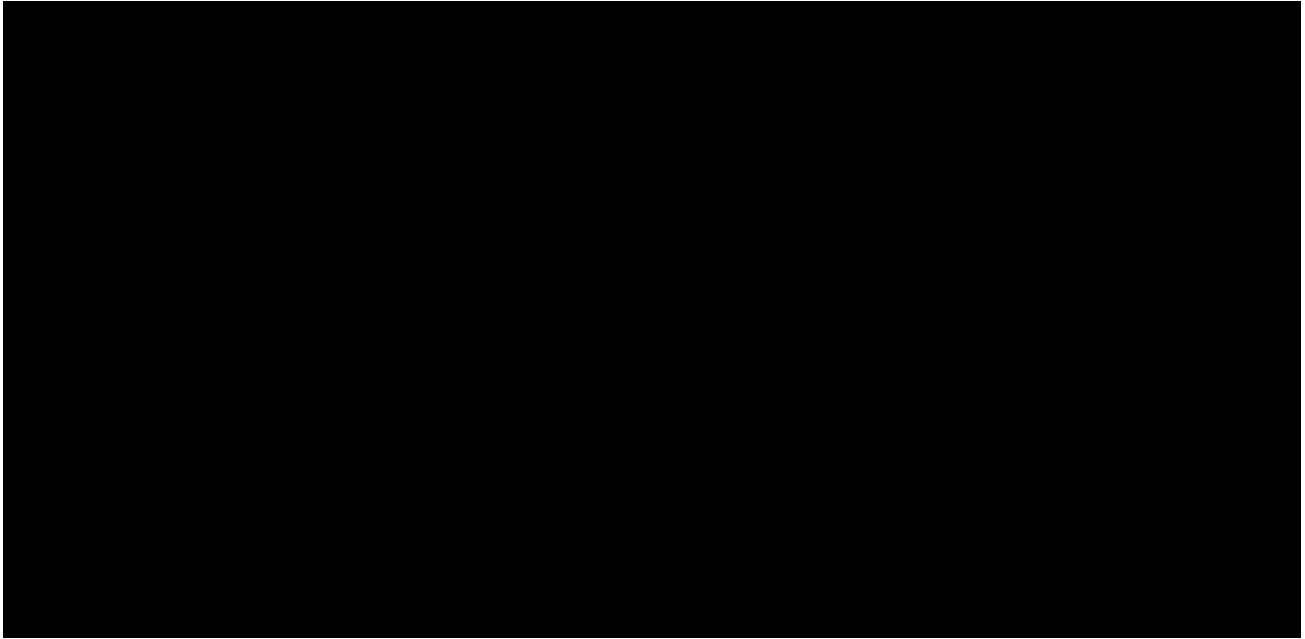
De Alumnos que asisten al **Nivel Inicial** se encuentran **Matriculados en Sala de 5.**

**3.4%**

De Alumnos que asisten al **Nivel Inicial,** concurren a **Sala de 4**

**CUADRO 13:** EDUCACIÓN COMÚN - NIVEL PRIMARIO- ÁMBITO RURAL.  
Alumnos Matriculados por Año de Estudio según Departamento





En el Ámbito Rural, el Nivel Primario posee una distribución de matrícula más homogénea que en el ámbito urbano, se observa una disminución a partir de segundo grado, debido también probablemente por la Repitencia que se produce en Primer Grado.

Los departamentos con mayor matrícula en el Nivel Primario son: Cruz Alta, Leales, Burruyacú y Chicligasta.

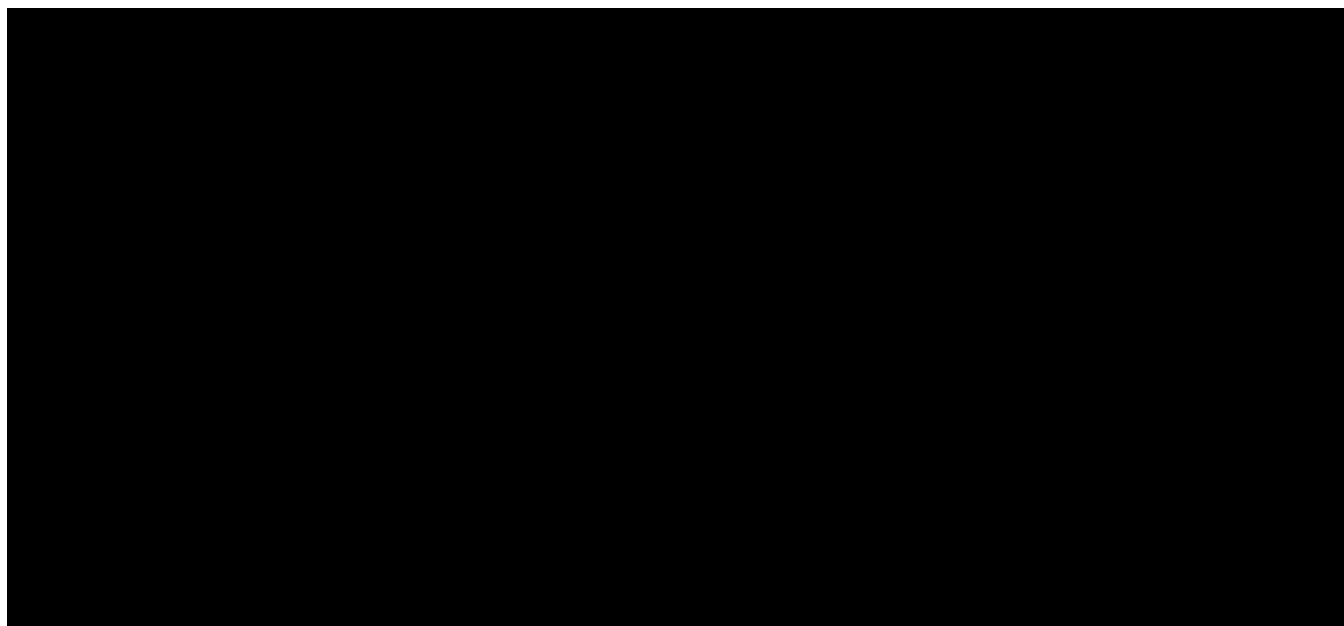
Los departamento que poseen mayor Porcentaje de Matrícula Rural para el Nivel Primario son: Burruyacú con el 79% de su matrícula, Tafí del Valle con el 78% de su matrícula, Leales y Simoca con el 71% y Graneros con el 70% de su matrículas.

**21.2 %**

De Alumnos que asisten al **Nivel Primario** se encuentran Matriculados en el departamento de **Cruz Alta**.

**CUADRO 14:** EDUCACIÓN COMÚN - NIVEL SECUNDARIO- ÁMBITO RURAL.  
Alumnos Matriculados por Año de Estudio según Departamento





En el Nivel Secundario se puede observar que para el **Ámbito Rural**, la matrícula posee un gran desgranamiento, sobre todo, a partir del octavo Grado/año.

Se observa que en el tercer año del Polimodal, se cuenta con una matrícula de 1.167 alumnos y el séptimo grado cuenta con 6.468 alumnos es decir, éste valor

representa el 18% de los alumnos de séptimo.

Los departamento que poseen mayor Porcentaje de Matrícula Rural para el Nivel Secundario son: Burruyacú con el 77% de su matrícula, Tafí del Valle con el 75% de su matrícula, y Leales con el 58% y Simoca con el 55%.

**16.6 %**

De Alumnos que asisten al **Nivel Secundario** lo hacen en el **Ámbito Rural**

**75.5 %**

De Alumnos Matriculados en el **Nivel Secundario** en el **Ámbito Rural** asisten al EGB III.

